

*Fitodermocosmetico*  
*per tutti gli*  
*animali*







## LA NERA *gel*

### PER CUTE ED ANNESSI CUTANEI

- **Azione antinfiammatoria e lenitiva** per forme di irritazione ed edemosità della cute da trauma, ustione, eritema.
- **Azione astringente e curativa** nelle forme di fettoni marci e spaccature di suole e muraglie.
- **Azione astringente e antinfiammatoria** in gonfiori da affaticamento e stress delle porzioni tendinee e legamentose degli arti.

#### MODALITÀ D'UTILIZZO

- Nelle **forme cutanee** applicare il gel ogni 12 ore con pelo tosato e possibilmente pulito. Applicare anche in presenza di escoriazioni e lesioni cutanee non penetranti o infette.
- Nelle **forme infiammatorie** applicare in abbondanza sulla porzione tendinea interessata, posizionare correttamente una pellicola trasparente per alimenti, sottofascia e fascia sull'intera gamba.
- Nelle **forme podali** ripulire la parte interessata dalle porzioni morte e applicare abbondantemente il prodotto facendo attenzione, durante la chiusura del piede con nastro protettivo, di fare aderire sempre il prodotto al punto interessato. Lasciare il piede completamente chiuso per almeno 3 giorni. Ripetere il trattamento per 2/5 volte a seconda della gravità.



## LA NERA *crema*

### PER CUTE ED ANNESSI CUTANEI

- **Azione ristrutturante** nelle forme di lesione cutanea da taglio o da lacerazione. Aiuta la cicatrizzazione e velocizza il reintegro delle normali funzionalità elastiche della cute
- **Azione rigenerante** nelle forme di escoriazione o lacerazione della cute favorendo la ricrescita del pelo. È stata dimostrata una forte azione rigenerante anche nelle forme micotiche cutanee e del piede del cavallo.

#### MODALITÀ D'UTILIZZO

- Nelle **lesioni cutanee** non perforanti e non purulenti, pulire accuratamente il punto ed applicare il prodotto, coprire eventualmente con una medicazione. Ripetere l'applicazione 1 volta al di fino a guarigione.
- Nelle **rigenerazioni del pelo**: applicare, dopo accurata disinfezione, sull'escoriazione avendo cura di spalmare anche la zona adiacente la lesione. Ripetere più volte al giorno fino alla ricrescita del pelo e alla remissione dei sintomi (nelle forme micotiche).







## LA NERA *gel*

### PER CUTE ED ANNESSI CUTANEI

- **Azione antinfiammatoria e lenitiva** per forme di irritazione ed edematosità della cute da trauma, ustione, eritema.
- **Azione astringente e curativa** nelle forme di fettoni marci e spaccature di suole e muraglie.
- **Azione astringente e antinfiammatoria** in gonfiori da affaticamento e stress delle porzioni tendinee e legamentose degli arti.

#### MODALITÀ D'UTILIZZO

- Nelle **forme cutanee** applicare il gel ogni 12 ore con pelo tosato e possibilmente pulito. Applicare anche in presenza di escoriazioni e lesioni cutanee non penetranti o infette.
- Nelle **forme infiammatorie** applicare in abbondanza sulla porzione tendinea interessata, posizionare correttamente una pellicola trasparente per alimenti, sottofascia e fascia sull'intera gamba.
- Nelle **forme podali** ripulire la parte interessata dalle porzioni morte e applicare abbondantemente il prodotto facendo attenzione, durante la chiusura del piede con nastro protettivo, di fare aderire sempre il prodotto al punto interessato. Lasciare il piede completamente chiuso per almeno 3 giorni. Ripetere il trattamento per 2/5 volte a seconda della gravità.

## LA NERA *crema*

### PER CUTE ED ANNESSI CUTANEI

- **Azione ristrutturante** nelle forme di lesione cutanea da taglio o da lacerazione. Aiuta la cicatrizzazione e velocizza il reintegro delle normali funzionalità elastiche della cute
- **Azione rigenerante** nelle forme di escoriazione o lacerazione della cute favorendo la ricrescita del pelo. È stata dimostrata una forte azione rigenerante anche nelle forme micotiche cutanee e del piede della vacca.

#### MODALITÀ D'UTILIZZO

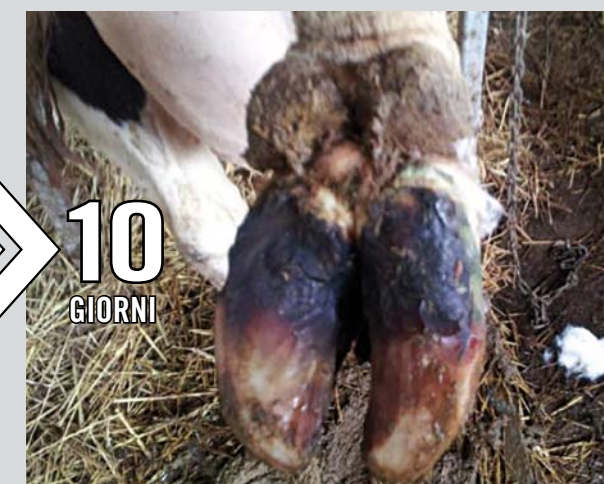
- Nelle **lesioni cutanee** non perforanti e non purulenti, pulire accuratamente il punto ed applicare il prodotto, coprire eventualmente con una medicazione. Ripetere l'applicazione 1 volta al di fino a guarigione.
- Nelle **rigenerazioni del pelo**: applicare, dopo accurata disinfezione, sull'escoriazione avendo cura di spalmare anche la zona adiacente la lesione. Ripetere più volte al giorno fino alla ricrescita del pelo e alla remissione dei sintomi (nelle forme micotiche).



**3**  
GIORNI



**5**  
GIORNI



**10**  
GIORNI





# LA NERA *gel*

## PER TUTTI I PROBLEMI CUTANEI

- Azione disinfettante ed astringente
- Azione cicatrizzante
- Azione antidolorifica ed antinfiammatoria

### CONFEZIONI:

- TUBO da 200 ml
- BARATTOLO da 500 ml

### INDICAZIONI D'USO

- Castrazione suinetti
- Ferite cutanee (ulcere, tagli, traumi,...)
- Ferite podali
- Epidermite essudativa

### MODALITÀ D'UTILIZZO

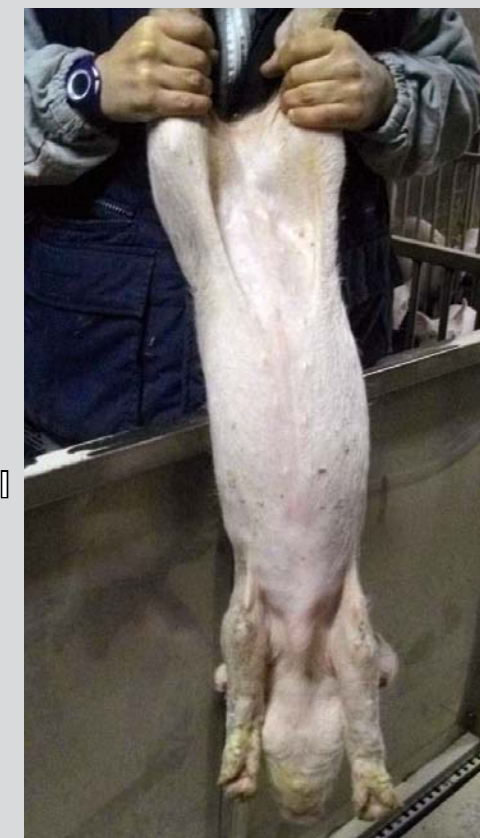
Spalmare sull'area d'interesse piccole quantità di gel in maniera uniforme.

- Castrazione: applicare 1 sola volta
- Ferite podali: applicare 1 volta al giorno e ripetere per 2 o 3 giorni
- Epidermite: applicare 1 volta e ripetere se necessario

## EPIDERMITE ESSUDATIVA



7  
GIORNI







# LANERA

è un prodotto



**LOMBARDATRADING srl**

Via Progresso, 17

26011 Casalbuttano ed Uniti

Fraz. Belvedere (Cremona)

Tel. 0374 361007

info@lombardatrading.it

[www.lombardatrading.it](http://www.lombardatrading.it)

